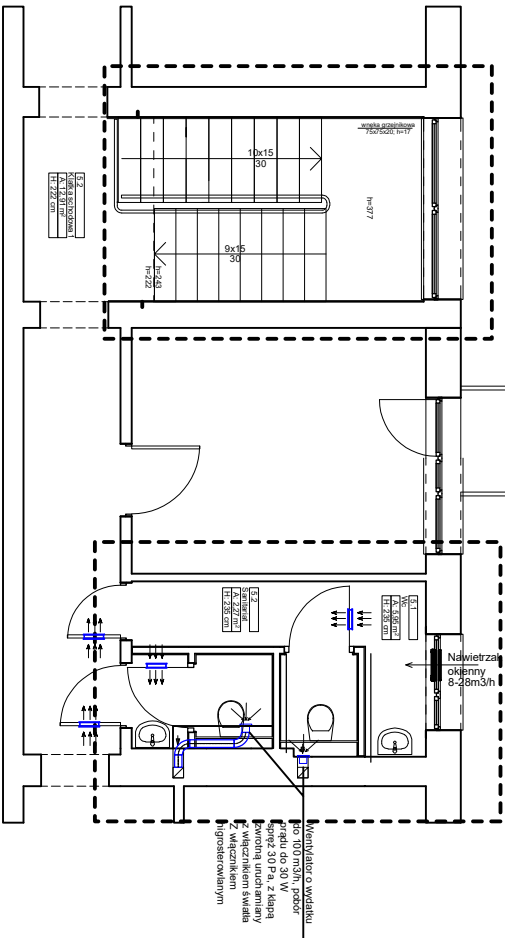
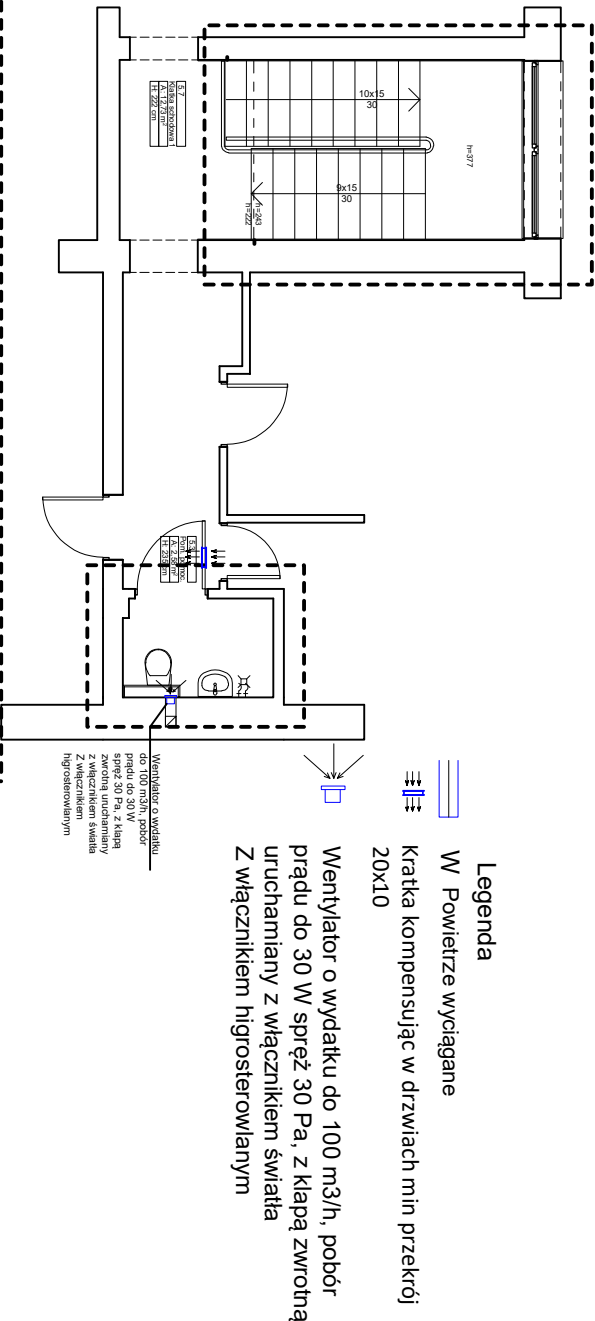


piętro IV



piętro III

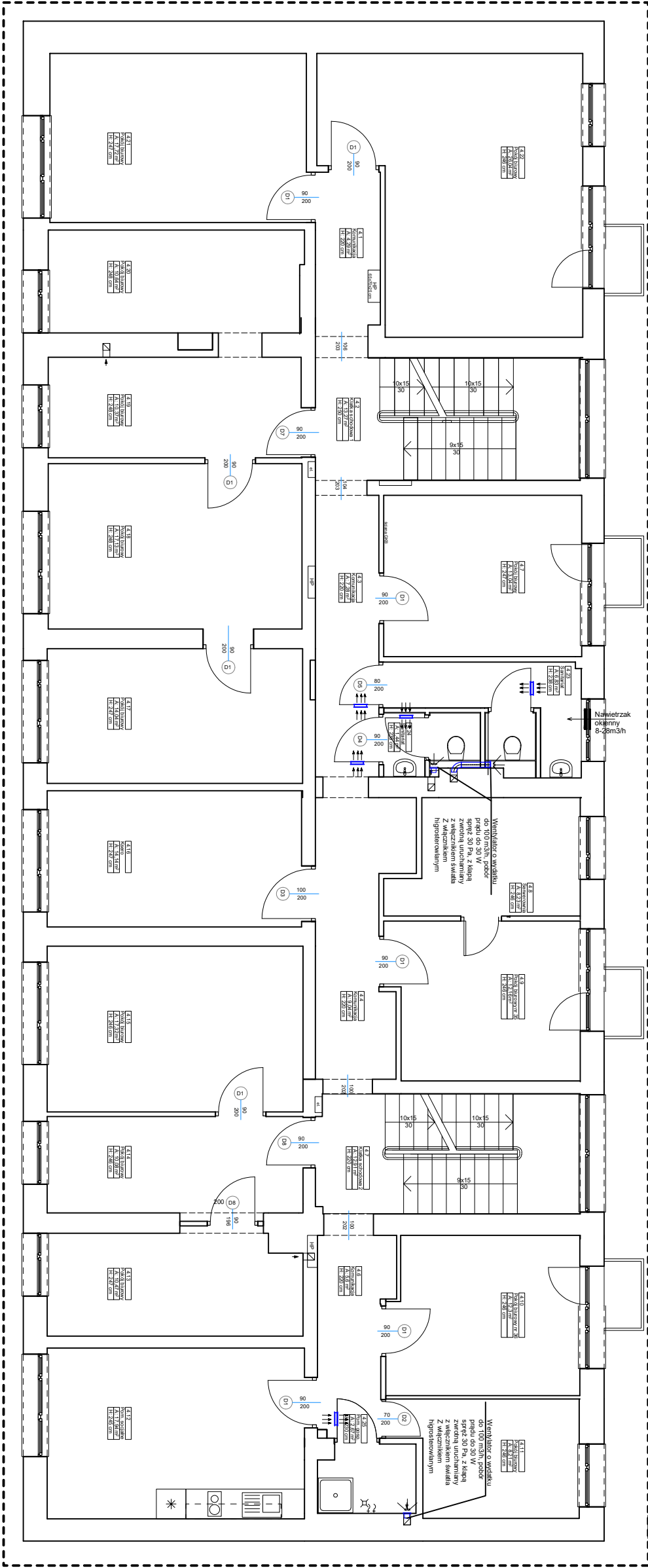


Legenda

W Powietrze wyciągane

Kratka kompensując w drzwiach min przekrój 20x10

Wentylator o wydatku do 100 m3/h, pobór prądu do 30 W spręż 30 Pa, z klapą zwrotną uruchamiany z włącznikiem światła Z włącznikiem higrosterowalnym



<div>PRACOWNIA PROJEKTOWA</div> <div><div><div><div>BRKT</div><div>BIURO ROBERTA TELESZYŃSKIEGO</div></div><div>ROBERT TELESZYŃSKI</div></div><div>BIURO INŻYNIERSKIE ROBERT TELESZYŃSKI</div><div>42-202 Częstochowa, ul. Raciborska 13, tel. 504 645 245</div></div>			
<div>PROJEKT</div> <div>REMONTU POMIESZCZEŃ I KORYTARZA NA III PIĘTRZE BUDYNKU, TRZECH ŁAZIENEK NA IV PIĘTRZE ORAZ DWÓCH KLATEK SCHODOWYCH POMIĘDZY IV A II PIĘTREM W BUDYNKU CZĘSTOCHOWSKIEGO BIURA GEODEZJI I TERENÓW ROLNYCH W CZĘSTOCHOWIE</div>			<div>NR RYS</div> <div>W1</div>
<div>RYSUNEK - BRANŻA SANITARNA</div> <div>Rzut Piętra 3 i 4 -Instalacja wentylacji mechanicznej</div>			<div>SKALA</div> <div>1:100</div>
<div>PROJEKTANT</div> <div>mgr inż. Adrian Zasada</div>	<div>specjalność instalacyjna</div> <div>SLK9790/PWB5/21</div>	<div>PODPIS</div>	<div>DATA</div> <div>GRUDZIEŃ 2025</div>
<div>INWESTOR</div> <div>WOJEWÓDZTWO ŚLĄSKIE - CZĘSTOCHOWSKIE BIURO GEODEZJI I TERENÓW ROLNYCH UL. ŚLĄSKA 23 4-200 CZĘSTOCHOWA</div>			